

# SCHEMA DEL CORSO PER OSS

Autofinanziato

Autorizzato dalla Regione Autonoma della Sardegna

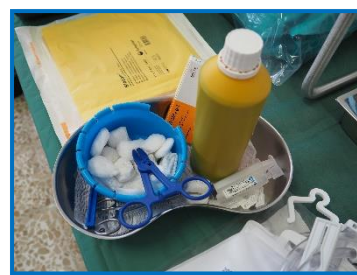


**Figura professionale:** l'Operatore Socio Sanitario è l'operatore che, a seguito dell'attestato di qualifica conseguito al termine di specifica formazione professionale e conseguente esame, svolge attività indirizzata a soddisfare i bisogni primari della persona, nell'ambito delle proprie aree di competenza, in un contesto sia sociale che sanitario; favorisce il benessere e l'autonomia dell'utente.

**Ore di formazione: 1000**

**Durata: circa 8 mesi**

**Articolazione:** antimeridiana o pomeridiana  
(in ragione delle esigenze e disponibilità del **Mater Olbia Hospital**)



**Normativa di riferimento:** Provvedimento della Conferenza Stato-Regioni del 22 febbraio 2001 - Accordo tra il Ministero della Sanità, il Ministero della Solidarietà sociale e le Regioni e le Province autonome di Trento e Bolzano, per la individuazione della figura e del relativo profilo professionale dell'Operatore Socio Sanitario e per la definizione dell'ordinamento didattico dei corsi di formazione. (G.U. 19 aprile 2001, n. 91).



**Sede formativa:** Polo Didattico di Olbia, C/O Mater Olbia Hospital, strada statale 125 (Orientale Sarda)



### Obiettivi del Corso:

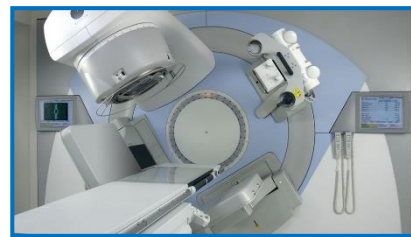
- sviluppare le competenze necessarie per svolgere le specifiche attività di riferimento della figura dell'Operatore Socio Sanitario
- offrire una visione integrata degli interventi e delle prestazioni sanitarie, sociosanitarie e socio assistenziali
- orientare i partecipanti verso l'assimilazione di un approccio operativo volto a favorire il mantenimento ed il recupero dell'autonomia dell'assistito

*In particolare, l'azione formativa è finalizzata allo sviluppo delle seguenti competenze: socio-relazionali, funzionali all'inserimento dell'operatore nel proprio contesto professionale e alla corretta instaurazione della relazione di aiuto con l'assistito ed i suoi familiari; organizzative, necessarie alla gestione quotidiana del lavoro e utili alla comprensione dei meccanismi procedurali e amministrativi del sistema socio - sanitario e socio – assistenziale, tecniche o clinico assistenziali, connesse alle specifiche mansioni dell'Operatore Socio Sanitario e riguardanti sia la gestione domestico– alberghiera e di primo livello assistenziale, sia l'assistenza alla persona e gli interventi igienico–sanitari.*

### Articolazione didattica:

- Modulo di base: 200 ore (in FAD o presenza)  
Modulo Professionalizzante: 250 ore (con pratica diretta in reparto)  
Tirocinio: 450 ore (da svolgere nell'Mater Olbia Hospital)  
Esercitazioni pratiche: 100 ore (con pratica diretta in reparto)

**Requisiti di accesso:** Vedi Regolamento per l'Ammissione.



**Attestazione finale:** Al termine del corso gli allievi sosterranno un esame finale, attraverso il quale potranno essere verificate e certificate le competenze, le capacità e le conoscenze acquisite durante l'iter formativo. Saranno rilasciate inoltre le attestazioni per i percorsi di **Sicurezza nei posti di lavoro, Primo Soccorso, Antincendio e BLS.**

Superato positivamente l'esame, verrà rilasciato ai corsisti l'attestato di **QUALIFICA** di primo livello per **Operatore Socio Sanitario, valido su tutto il territorio dell'Unione europea.**

**Iscrizione:** per iscriversi occorre scaricare l'apposito modulo dal sito [www.cpeleonardo.it](http://www.cpeleonardo.it), compilarlo in ogni sua parte e trasmetterlo per posta elettronica alla casella di posta elettronica: [oss2021@cpeleonardo.it](mailto:oss2021@cpeleonardo.it)

Insieme a tali documenti occorre presentare la fotocopia del bonifico attestante il pagamento della quota di € 200,00 per **diritti di segreteria e di iscrizione** versati sul conto corrente bancario della **Banca Intesa – Filiale Largo Carlo Felice – Cagliari – IT59F0306909606100000167352 intestato a Fondazione Centro Professionale Europeo «Leonardo» – Cagliari. L'acconto verrà detratto dalla quota di partecipazione.**